

15年以上前から『似合わせのストレート』を実現させた
カットラインの活きる普段使いのストレート液



ERBE STRAIGHT LG MISS SALLA

エルブストレートLG ミスサーラ

自然な 光沢
NATURAL & SLEEK

- つぶれないスタイル
- つややかでなめらか
- しっかりと伸びる

● MECHANIZM メカニズム

つぶれないスタイル

■ before



■ after

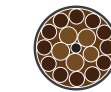


アイロンストレートといえば、「伸ばす」ことが最優先・・・ではなくスタイルを作る、カットラインの活きる「まっすぐ」が欲しいそんな要望にいち早く気づきました。答えはシンプルかつギリギリの配合

つややかでなめらか



【毛髪イメージ】



通常の毛髪形状



扁平毛



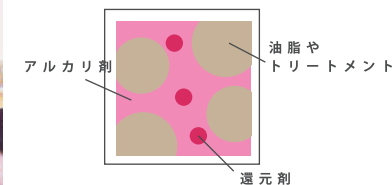
多角毛

ミスサーラは極端にアルカリ剤を減らした低アルカリ処方。その量通常のクリームタイプ液[当社比]の半分以下
低軟化で仕上げることで毛髪の形状を変化させず、ツヤ感が自然でさわり心地はみずみずしい。

しっかりと伸びる



【一般的なクリームタイプ液】



分子サイズが違うものをいれこもうとするとアルカリ剤を多く入れる等に
[当社比]

薬品の分子を均等にすることで低アルカリでも均一に毛髪に浸透ししっかりと伸びる

カウンセリング

シャンプー前に見きわめを
プレッシュを行う前にプレ軟化が必要か
どの部分に前処理を施すのか見きわめる。

プレ軟化（必要な方のみ）

毛髪が極度の撥水毛や軟化しづらい部分に
■REZO(C)クリニック
塗布しラップして加温5~10分
やや毛髪が柔らかくなったのを指先で感じる→水洗

プレッシュ・前処理

毛先の保護に
■オーガニックマスク
毛先になじませるように塗布

一剤処理

[標準使用量]ミディアム80ml
[標準放置時間]常温10~15分
根元を10mmあけて塗布

■ アプリケーター塗布可能

軟化テスト・水洗・中間処理

軟化のチェック方法■下部参照
■REZO(T-2)サブリックス3倍希釈
タオルドライ後[10cc]塗布しドライ

アイロン操作

丁寧にスピーディーに
[アイロン温度] 170~180℃
[スライス幅] 10mm
毛髪をつかむ手にテンションをしっかりとける
毛先は3パネルまとめてスルー

二剤処理

[標準使用量]ミディアム80ml
[標準放置時間]5分
過酸化水素水

水洗・仕上げ

■REZO(T-3)スパークリングローション
二剤水洗後ウェットのまま[5cc]塗布しなじませる
そのままトリートメントを重ねてつける

軟化チェック
のポイント

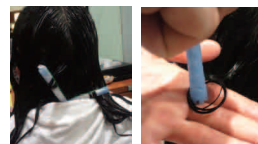
7割軟化を目指す

● ひっぱりでテスト



毛髪をひっぱりて3倍になれば
軟化完了。
それ以上伸びると過軟化状態。
軟化不足だと切れる。

● ロットを巻いてテスト



一剤塗布後、10mm程度のロットを
二本巻いておき、はずして
二倍のカルル形成になれば軟化完了。

■ ERBE STRAIGHT LG MISS SALLA

エルブストレートLG ミスサーラ



一剤/ゲル状ストレート剤 チオグリコール酸 400ml
アプリケーター塗布可能
二剤/過酸化水素水 液状 400ml
一剤二剤共に[標準使用量]80ml
(アイロンを使用する
コールドニ浴式縮毛矯正剤/医薬部外品)
サロン価格 2,500円 (一人当たりのコスト 500円)

● SUPPORT ITEMS サポートアイテム

Dr.science® Rezo
Bio Technology Treatment System

使用するとより良い技術が可能に



■ REZO(C) CLINIC

レゾ (C) コントローラークリニック 1000ml
サルファイトを使用したプレ軟化トリートメント
エルブストレートと併用することでダブル還元
サロン価格 5,000円



■ ORGANIC MASK

オーガニックマスク・リフィル 500ml×2
天然蚕繭シルク・セリシンとフィブロインを高配合した
アボカドオイルベースのノンシリコントリートメント
サロン価格 5,130円



■ REZO(T-2) SUPPLEX

レゾ (T-2) サブリックス 1000ml
国際特許技術「有機イオン化ミネラル」を使用した
アルカリキャンセル効果の優れた中間処理剤
サロン価格 12,000円 三倍で希釈(一人当たりのコスト40円)



■ REZO(T-3) SPARKLING LOTION

レゾ (T-3) スパークリングローション 1000ml
カタラーゼ酵素とSOD酵素を高配合した過水分解剤及び
活性酸素除去コンディショナー
サロン価格 5,000円 (一人当たりのコスト25円)